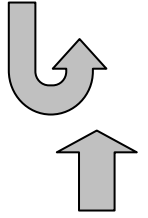


# LIFECHANGING SEMINARS



*“Rachte’ tan-an” Ep. 5:16*

Ki sa rachte’ tan vle’ di?

*Rachte’ :*

*Tan :*

Poukisa li inpotan anpil pou nou ranmase’ tan-an

- A) Ps. 90
- B) He. 9:27
- C) 2 Co. 5:11
- D) Ja. 4:14
- E) Mt. 25:14-30
- F) Mt. 12:36

"Si nou Konnin sa nou konnin..."

Ki banfason moin ka rachte’ tan BonDie bon moin an?

- A) Pr. 6:9,10
- B) 1 Co. 14:40
- C) Jn. 6:27

**2 Ke’sion m-ta mande’ anvan-m bay tet moin nan ninpot bagay:**

1. Ki re’zilta bagay sa-a ap bay \_\_\_\_\_ ?
2. Ki re’zilta bagay sa-a ap bay \_\_\_\_\_ ?

- D) Ac. 24:25

Ki pi Kle’ pou rachte’ tan-an (2 Co. 6:2):

$\frac{1}{8}$	$\frac{1}{3}$	$\frac{1}{2}$	$\frac{2}{3}$	$\frac{7}{8}$		
10	20	30	40	50	60	70